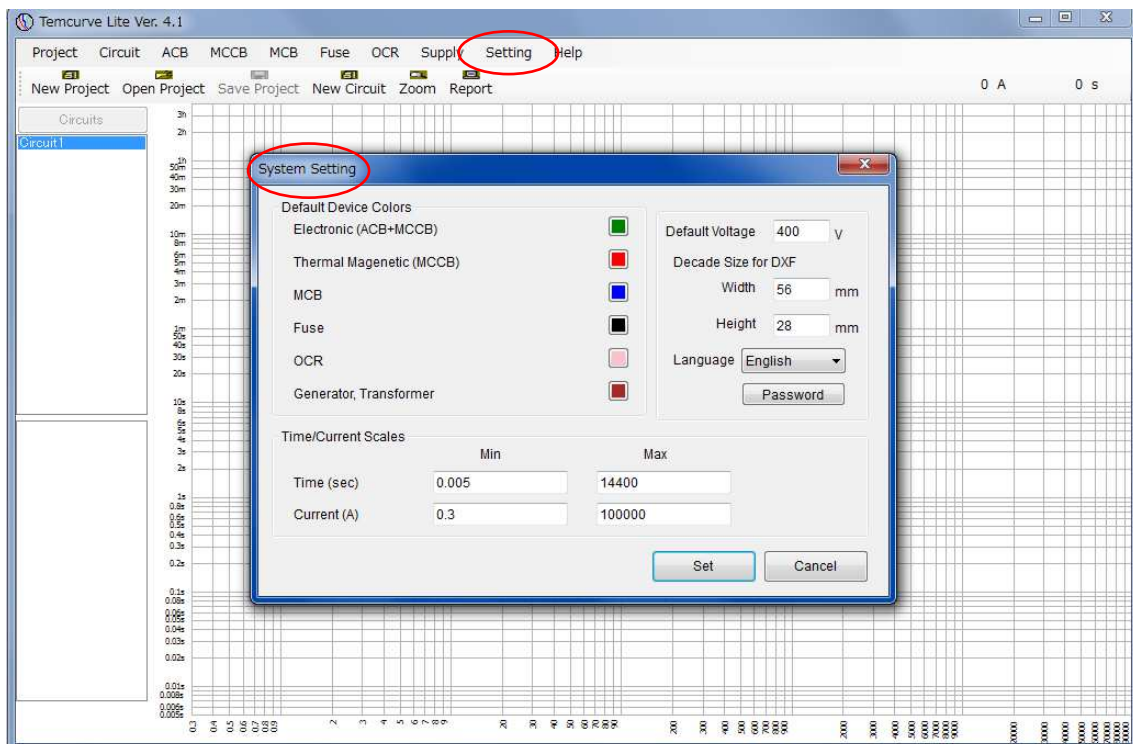


- When you first use TemCurve please select **'Setting'** then the **'System Setting'** tab. There you can choose your desired language and other software parameters.
- La primera vez que utilice TemCurve por favor seleccione **"Configuración"** y seguidamente **"Configuración del sistema"**. Allí podrá seleccionar el idioma que desee así como otros parámetros por defecto.
- Dopo aver installato TemCurve la prima operazione da fare è la scelta della lingua. Selezionare **'Setting'** (Impostazioni), cliccare su **'System Setting'** (Impostazioni Generali) per scegliere la lingua ed impostare altri parametri.
- När du börjar använda TemCurve, var god välj "Setting" och sedan "System Setting". Där kan du välja vilket spark du vill använda och andra parametrar.
- При использовании TemCurve впервые, зайдите в **'Setting'**, затем выберите закладку **'System Setting'**. Здесь Вы можете выбрать нужный язык и другие настройки программы.



- For further help using the selectivity software please see the **'Help'**.
- Para obtener más ayuda sobre cómo utilizar el software de selectividad por favor consulte la **"Ayuda"**
- Per il corretto uso del software si può sempre far ricorso all **'Help'** (Aiuto)
- För vidare hjälp, var god använd hjälpfunktionen "Hjälp".
- В дальнейшем, при возникновении вопросов, используйте закладку «Помощь»

