

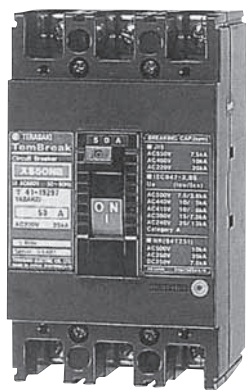
10

特性と外形

ノーヒューズブレーカ

(50Aフレーム)

XS50CB, XS50NB, XM50NB形



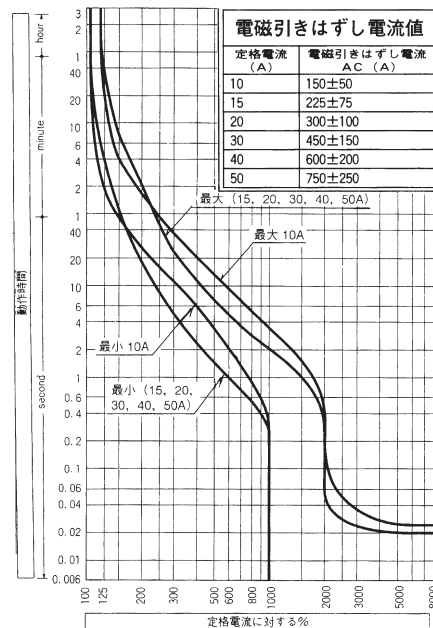
定格仕様

シリーズ	
形式	
極数	
■定格	
定格電流 A	基準周囲温度 一般用40℃ 船舶用45℃
定格絶縁電圧 V	
■定格遮断容量 kA	
JIS C 8370 (sym)	A C 550V 460V 220V D C 250V
JIS C 8201-2-1 Ann,2	A C 690V
IEC 60947-2	A C 500V
Icu/lcs (sym)	440V 415V 380V 240V D C 250V
NK (sym)	A C 500V 250V 125V D C 250V
質量 (標準接続方式形) kg	
■取付・接続方式	
表面形 (FC)	圧着端子・バー接続用 端子バー付
裏面形 (RC)	○ (丸スタッド)
差込形 (PM)	配電盤用 (プラグイン)
引出形 (DO)	分電盤用
埋込形 (フラッシュプレート) (F・P)	○
■付属装置 (オプション)	
電動操作	略号
外部操作ハンドル	M O T パネルマウント式 O H E ブレーカマウント式 O H J パネルマウント式 (奥行可調整) O H H
補助ハンドル	E H A
機械的インターロック	M I F 表面式 裏面式 M I B
ハンドルホルダ	H H
ハンドルロック	H L
端子カバー	T C F 表面形用 裏面・差込形用 T C R
端子バリア	T B A
リード線端子台	L T S 縦方向引出タイプ
ドアフランジ	D・F
■電気用品安全法	
■標準仕様	
過電流引外し方式	⑦熱動一電磁 ⑧熱動一電磁
トリップボタン	有 有
ハンドル状態色別表示 (ON: 赤色, OFF: 緑色)	有 有
安全表示メカニズム	有 有

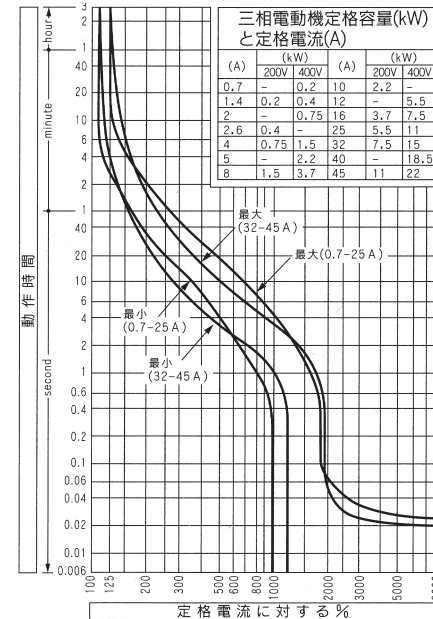
汎用品	汎用品	モータブレーカ
XS50CB	XS50NB	XM50NB
2 3	2 3	3
10 40	10 40	0.7 5 25
15 50	15 50	1.4 8 32
20	20	2 10 40
30	30	2.6 12 45
660	660	4 16
250 ②	250 ②	—
5 7.5	7.5 10	—
7.5 10	25	10 ④
7.5 7.5	—	—
5 / 2.5	7.5 / 3.8	—
7.5 / 3.8	10 / 5	—
10 / 5	15 / 7.5	10 / 5 ⑤
440V	415V	15 / 7.5 ⑤
7.5 / 3.8	10 / 5	—
10 / 5	25 / 13	—
7.5 / 3.8	7.5 / 3.8	25 / 13
7.5 [14.4]	10 [18.5]	—
10 [19.3]	25 [53.2]	—
42 [95.6]	42 [95.6]	—
7.5	7.5	—
0.48 0.74	0.48 0.74	0.74

動作特性曲線

汎用品 XS50CB, XS50NB

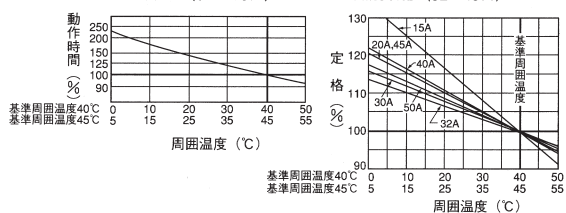


モータブレーカ XM50NB



温度補正曲線

XS50CB, XS50NB (10A) XS50NB (0.7-25A) XS50CB, XS50NB (15-50A) XM50NB (32-45A)



注 ●: 標準の取付・接続方式です。ご指定のない場合は、この方式で納入します。
○: 標準の取付・接続方式です。ご注文の際、ご指定ください。●: 適用できます。
—: 適用できません。②: 特殊仕様です。(DC仕様は電磁引外し電流値が異なります。ご照会ください) ③: 線押し端子付です。④: 8A以下は7.5kAです。⑤: 8A以下は7.5/3.8kAです。⑦: 10A以下は完全電磁式です。⑧: 25A以下は完全電磁式です。

内部付属装置の組合せ

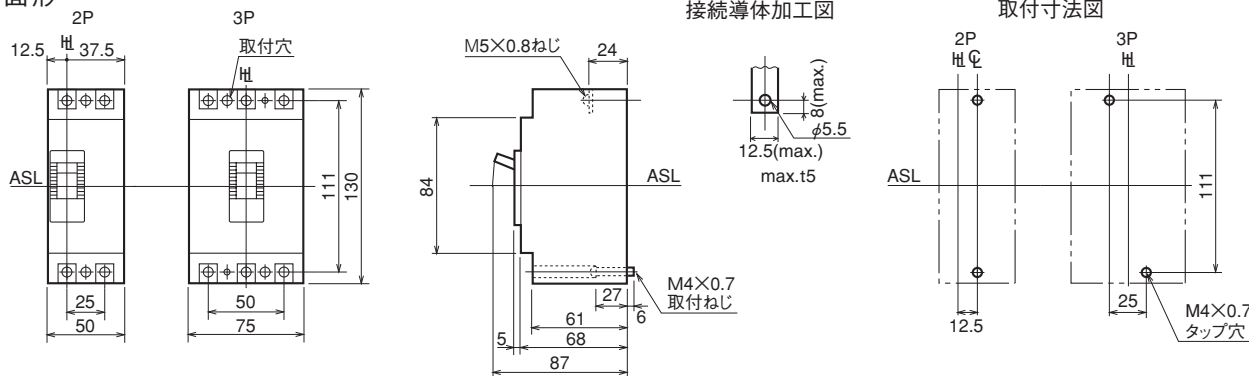
極数	AXE	ALE	SHT	UVT	AXE	AXE	AXE	ALE	ALE	AXE	AXE
補助スイッチ	補助スイッチ	警報スイッチ	電圧引外し 焼損防止 スイッチ付	不足電圧 引外し 注3	—	—	—	—	—	—	—
3	—	—	—	—	—	—	—	—	—	—	—

注1: 2極形には [AXE(max. 2C)], [ALE], [SHT], [UVT], [AXE]-[ALE] のいずれかの組合せが右極に取付可能。
注2: 交流UVT付の場合、UVTコントローラが外部取付となります。注3: UVTは、XS50CB形には適用できません。

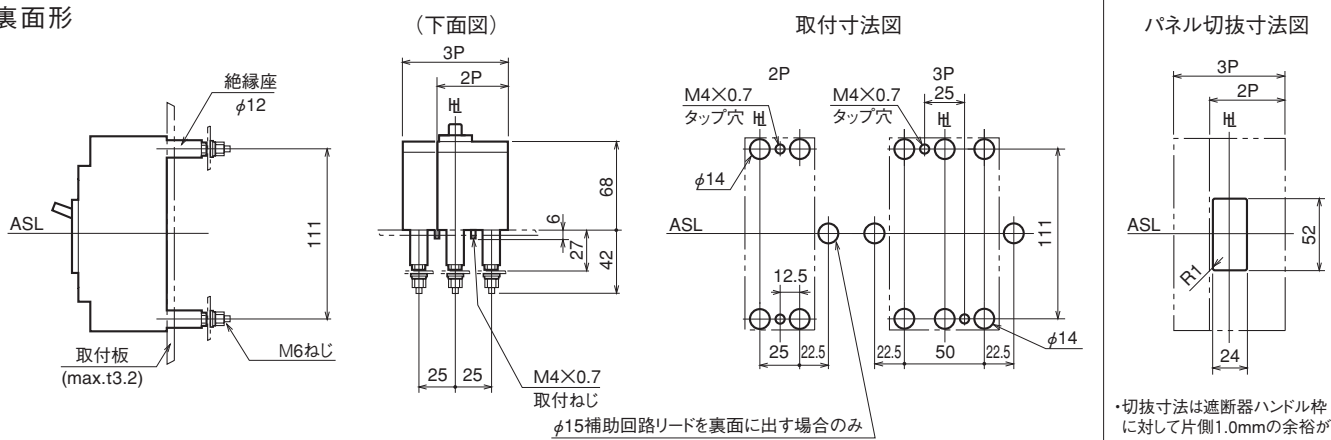
外形寸法図

XS50CB, XS50NB, XM50NB形

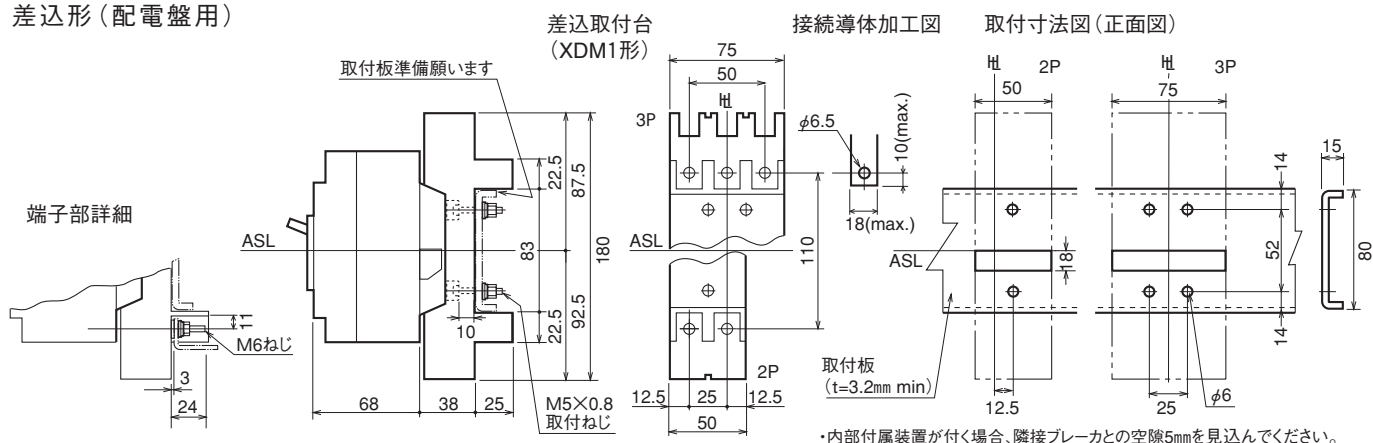
表面形



裏面形

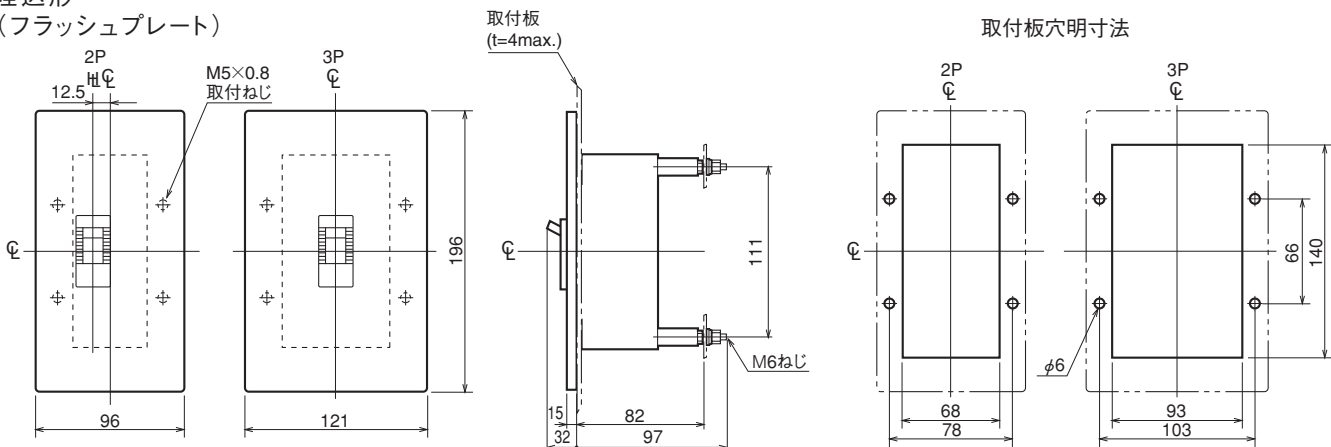


差込形 (配電盤用)



埋込形

(フラッシュプレート)



備考 (1) XM50NB形は3Pのみです。
(2) 差込形はXM50NB形には適用できません。